

* : Facile

** : Moyen

*** : Avancé

3-1 Trait aux Blancs **



Piège d'ouverture

3-2 Trait aux Blancs ***



Pièce non défendue

3-3 Trait aux Blancs **



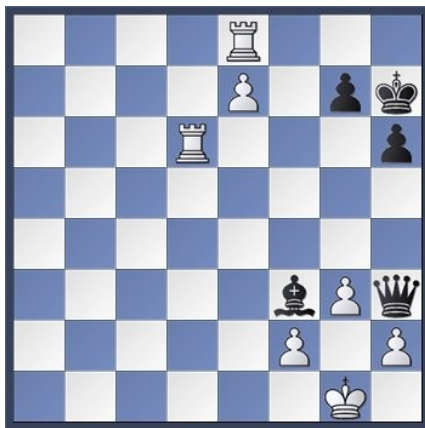
Découverte

3-4 Trait aux Blancs **



Attaque double

3-5 Trait aux Blancs ***



Mat en 4

3-6 Trait aux Noirs ***



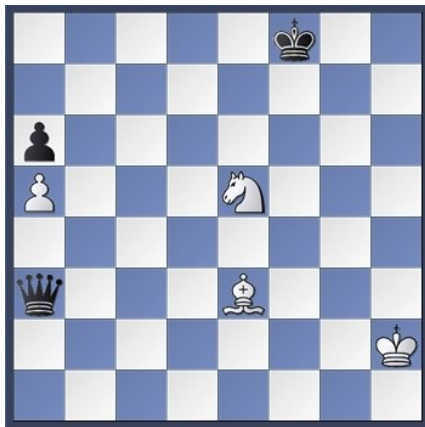
Démolition

3-7 Trait aux Blancs ***



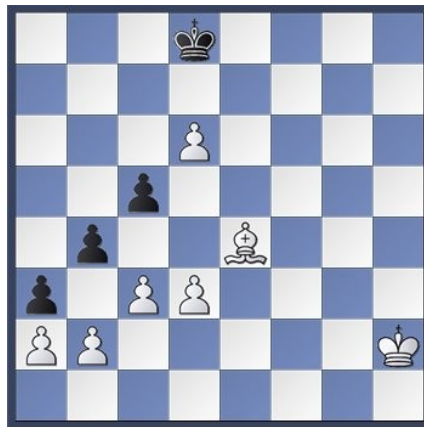
Démolition

3-8 Trait aux Noirs ***



Attaque double

3-9 Trait aux Noirs ***



Passage en force