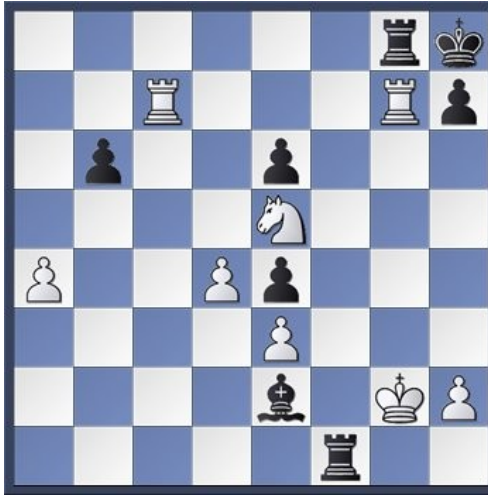


Difficulté : * : Facile

** : Moyen

*** : Avancé

6-1 Trait aux Blancs **



Interception / Mat en 2

6-2 Trait aux Blancs **



Clouage / Mat en 2

6-3 Trait aux Noirs **



Déviation

6-4 Trait aux Blancs ***



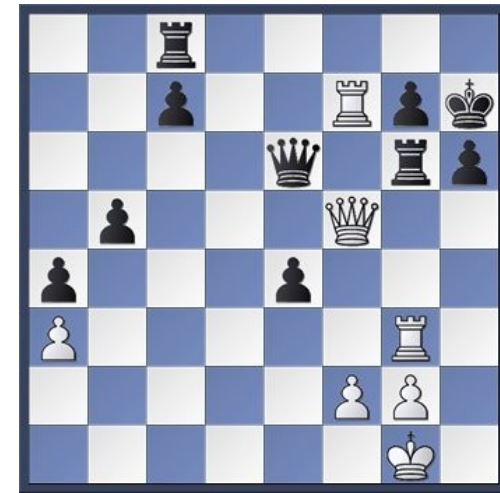
Étouffé / Mat en 3

6-5 Trait aux Noirs ***



Attraction

6-6 Trait aux Blancs ***



Attraction / Clouage

