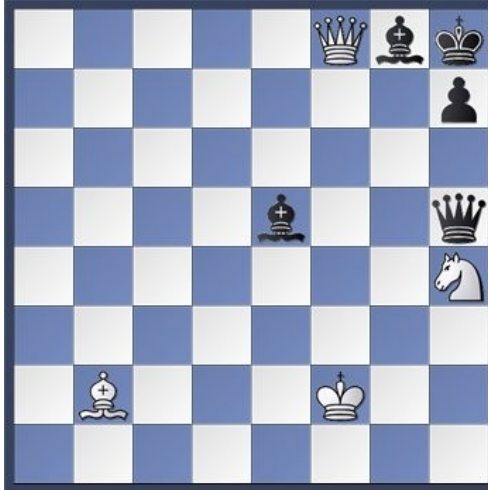


Difficulté : * : Facile

** : Moyen

*** : Avancé

9-1 Trait aux Blancs **



Élimination du défenseur

9-2 Trait aux Noirs *



Attraction

9-3 Trait aux Blancs **



Démolition

9-4 Trait aux Blancs ***



Attraction / Mat en 2

9-5 Trait aux Noirs **



Mat d'Anderssen en 1851

9-6 Trait aux Noirs **



Piège / Gain matériel